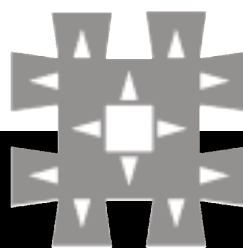


# MANUEL D'UTILISATION

V1.0



Logiciel PikaPLAYLIST

PIKA  
ONE

---

## CRÉATION ET MODIFICATION DE PLAYLISTS POUR LE GROOVECASE

---

### INTRODUCTION.

Afin de jouer vos titres préférés de manière plus structurée et automatique, vous pouvez créer des Playlists (Listes De Lecture) directement sur votre GrooveCASE. Ces fichiers possèdent l'extension « .PLS ».

Cependant, la méthode de création des fichiers de « Liste de Lecture » ou Playlist, telle qu'elle est décrite dans le manuel du GrooveCASE peut s'avérer laborieuse si un grand nombre de titres sont stockés sur votre GrooveCASE. Les fichiers de Playlist du GrooveCASE « .PLS » seront toujours stockés dans le répertoire principal ou racine du GrooveCASE.

Une méthode plus simple est de créer les Playlists à partir de votre programme MusicMatch. En effet, dans ce cas, il vous suffira d'utiliser le clavier et la souris de votre ordinateur pour créer vos PlayLists.

Les fichiers de Playlist créés sous MusicMatch s'identifient avec leur extension « .M3U » et ils sont stockés par défaut dans le répertoire :

C:\Program files\MusicMatch\MusicMatch Jukebox\Playlist\Default

Pour des raisons de performance, les fichiers « .PLS » du GrooveCASE sont spécifiques. Ils ne sont donc pas compatibles avec les fichiers de Playlist « .M3U » de MusicMatch. Pour parer à cet inconvénient, le programme « PikaPlaylist » de PikaOne effectuera automatiquement la conversion des fichiers de Playlist « .M3U » vers « .PLS » et vice versa.

### UTILISATION DU LOGICIEL PIKAPLAYLIST

Connecter le GrooveCASE à votre ordinateur (se reporter au manuel utilisateur du GrooveCASE). Le message « Do not disconnect any cables .....is Flashing » s'affichera sur votre GrooveCASE. Cela signifie que votre GrooveCASE est connecté et il doit être vu sur le poste de travail de votre ordinateur.

Dès lors, à partir du logiciel MusicMatch, vous pourrez accéder à votre GrooveCASE et aux fichiers MP3, WAV, WMA disponibles sur celui-ci.

Créez votre ou vos Playlists (reporter vous à votre aide MusicMatch) en sélectionnant le GrooveCASE en tant que Source pour les fichiers à insérer dans votre Playlist. Sauvegarder vos Playlists et quitter le programme MusicMatch.

Exécutez le programme PikaPlaylist pour convertir ces fichiers de Playlists « .M3U » au format « .PLS » du GrooveCASE. PikaPlaylist recopiera ces fichiers automatiquement sur le répertoire principal de votre GrooveCASE. Les noms des fichiers seront les mêmes et l'extension sera .PLS. Il ne faut pas déplacer ces fichiers dans d'autres répertoires du GrooveCASE. En effet, si vous les déplacez, le Programme PikaPlaylist les recréera dans le répertoire principal de votre GrooveCASE.

Si vous modifiez une Playlist (ajout, suppression, réorganisation de fichiers dans la Playlist) sous MusicMatch ou en autonome sur le GrooveCASE n'oubliez pas d'exécuter « PikaPlaylist » immédiatement après, afin de synchroniser de nouveau le fichier de Playlist (M3U ou PLS) récemment modifié avec son fichier correspondant (M3U ou PLS).

PikaPlaylist effectue la synchronisation entre un fichier M3U et PLS en détectant le dernier fichier modifié. Il

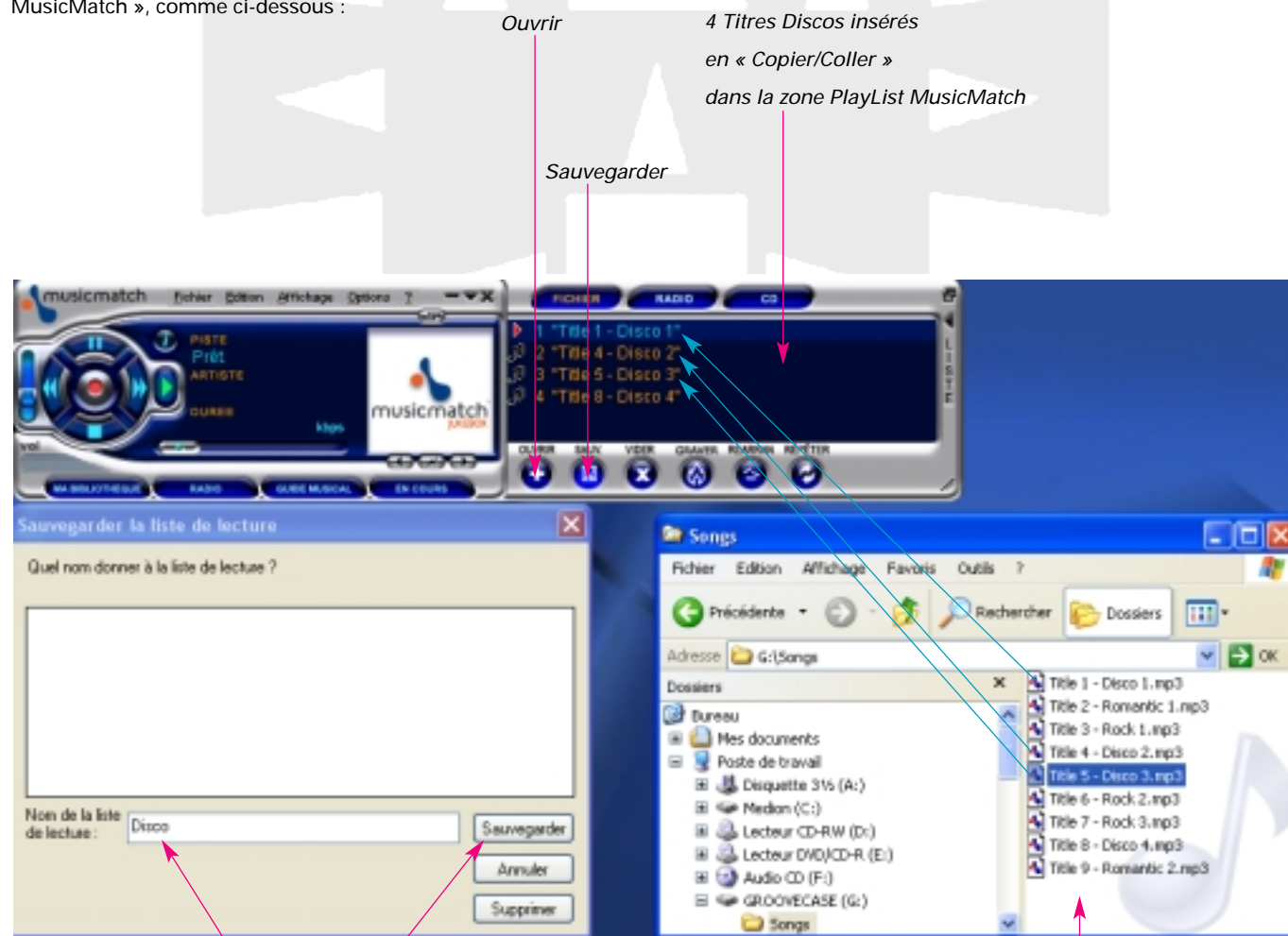
prend par défaut ce fichier pour le synchroniser avec l'autre fichier PlayList. Théoriquement, un même fichier M3U et PLS ne doivent pas se trouver dans l'état « modifié » en même temps. Si cela arrive, c'est que vous avez oublié de lancer PikaPlaylist après avoir modifié un fichier Playlist M3U ou PLS. Dans, ce cas, il vous suffira de supprimer le fichier PLS ou MP3 le plus ancien et de relancer PikaPlaylist.

Dans l'exemple qui suit, le GrooveCASE est assigné en « G : ».

Nous avons 9 titres sous le répertoire « G:\Songs ».

Nous voulons créer une PlayList avec les 4 titres Discos uniquement.

Vous pouvez le faire en cliquant sur le bouton « Ouvrir » de MusicMatch ou bien en effectuant un « Copier/Collier » des 4 titres « Disco » affichés dans votre poste de travail « G :GrooveCASE » vers la zone « PlayList de MusicMatch », comme ci-dessous :



Ouvrir

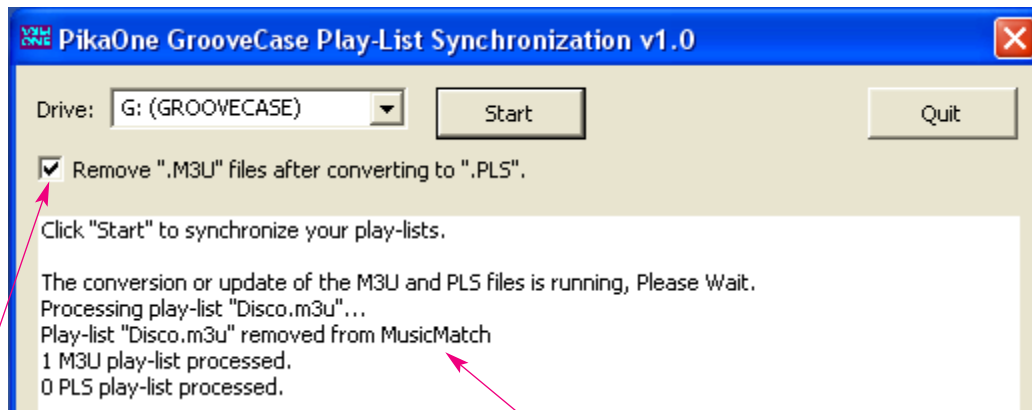
4 Titres Discos insérés  
en « Copier/Collier »  
dans la zone PlayList MusicMatch

Sauvegarder

Stockage du fichier « Disco.PLS »

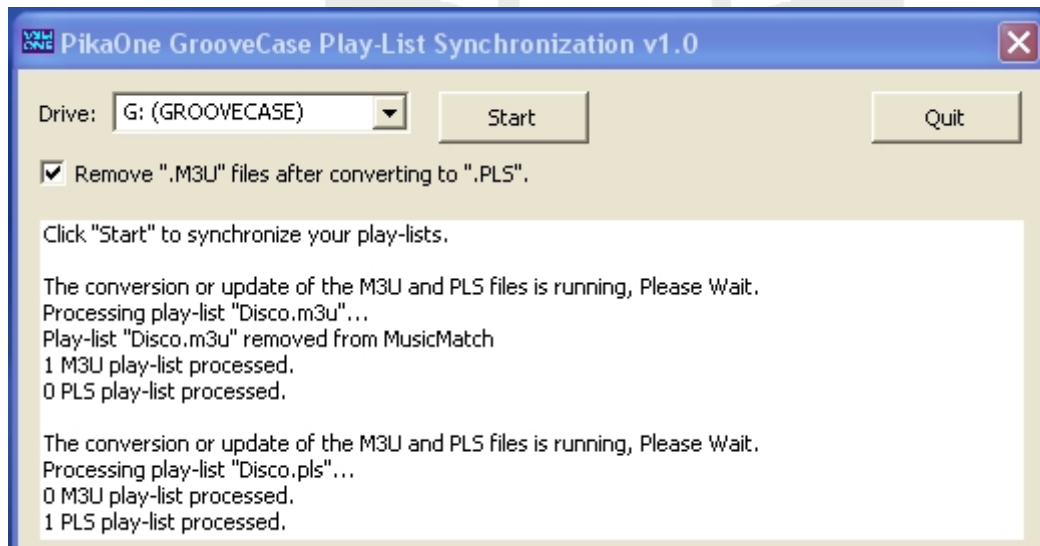
Titres disponibles dans le GrooveCASE G :

Sortez du programme MusicMatch et exécutez « PikaPlaylist ». Sélectionnez le GrooveCASE en « G: » et Cliquez sur « Start ». A ce moment, la conversion se réalisera et l'écran affichera le type et le nombre de PlayList converties. Dans l'exemple ci-dessous, la PlayList « Disco.M3U » a été détectée et convertie en G:\Disco.PLS.



Cliquez [ici](#) si vous désirez que votre fichier Disco.M3U soit effacé après conversion du répertoire MusicMatch de votre disque dur (Voir Note).

Si vous désirez modifier le fichier « Disco.PLS », il vous suffira « à tout moment » de relancer une nouvelle synchronisation pour le récréer dans le répertoire MusicMatch de votre disque dur (Voir ci-dessous).



Note :

Lors de la création d'une PlayList, MusicMatch mémorise l'unité logique « X : » du GrooveCASE dans le fichier «.M3U» généré.

Cela signifie que si vous désirez modifier une PlayList «.M3U», vous devrez vérifier que l'assignation « X: » de votre GrooveCASE n'a pas changé. Cela peut arriver, si vous possédez plusieurs périphériques de stockage externes, car, cela dépendra de l'ordre dans lequel vous connecterez chaque périphérique.

Si vous n'avez que le GrooveCASE en périphérie externe, le problème ne se pose pas et il ne sera pas nécessaire de cocher la case « Remove '.M3U' .....to '.PLS' ».